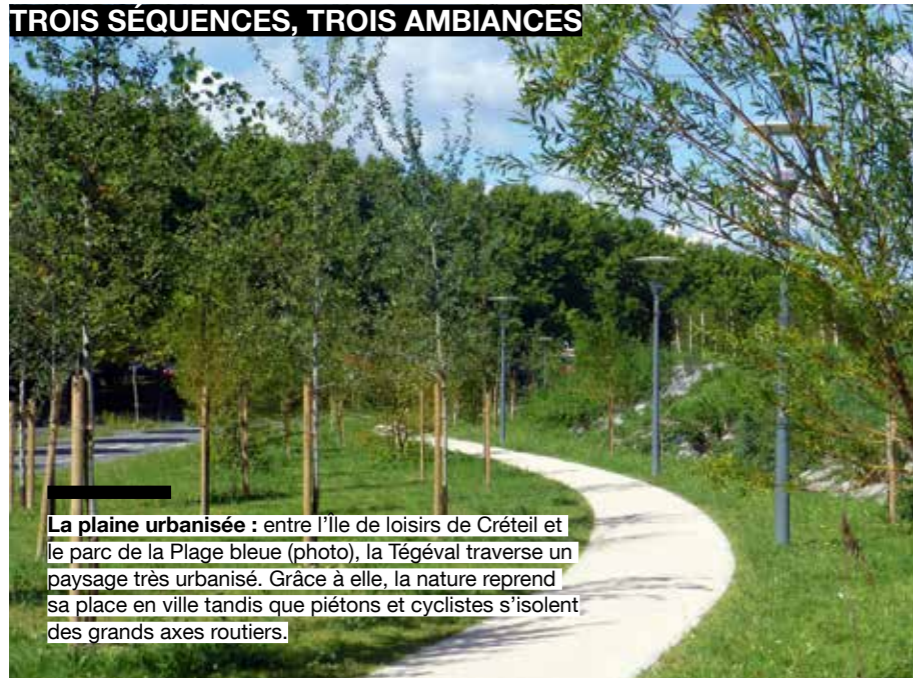


## TROIS SÉQUENCES, TROIS AMBIANCES



**La plaine urbanisée :** entre l'île de loisirs de Créteil et le parc de la Plage bleue (photo), la Tégéval traverse un paysage très urbanisé. Grâce à elle, la nature reprend sa place en ville tandis que piétons et cyclistes s'isolent des grands axes routiers.



**Le coteau boisé :** à partir du parc Saint-Martin, la Tégéval gravit le coteau de Limeil-Brevannes où subsistent quelques potagers, vergers et bosquets à restaurer. Le bois de la Grange marque l'entrée dans la zone classée du massif forestier de l'Arc boisé.



**Le plateau agricole :** sur l'ancienne ligne Paris-Bastille, la tranchée couverte du TGV accueille la Tégéval, déjà partiellement aménagée. Après le Mont Ézard, couvert d'anciens vergers et de friches, elle se poursuit sur le Plateau Briard agricole en direction du Chemin des Roses (liaison verte de 20 km en Seine-et-Marne).

## LES FRANCILIENS DONNENT VIE À LA TÉGÉVAL

Depuis juin 2014, les Franciliens sont invités à partager leurs envies d'animation pour la Tégéval.

**Une tyrolienne, des bancs, un hôtel à insectes, des jardins partagés...**

Plus de deux cents idées ont déjà été exprimées sur le stand participatif, installé plusieurs fois par an lors d'événements locaux.

Ces idées alimenteront des **appels à projets** à destination des associations locales qui permettront de faire vivre la Tégéval au bénéfice des habitants de l'Île-de-France.

Depuis sa création, la Tégéval avance en fédérant les **acteurs du territoire** : associations et collectivités locales sont associées aux réflexions et valorisées dans ses outils de communication (site internet, newsletter, plan...).



## UN PROJET PARTENARIAL D'ENVERGURE

La Région Île-de-France, l'Agence des espaces verts de la Région Île-de-France et le Département du Val-de-Marne sont réunis au sein du Syndicat mixte d'étude et de réalisation (SMER) la Tégéval. Créé en 2008 pour assurer la maîtrise d'ouvrage du projet (études et travaux d'aménagement), il est composé de 20 élus régionaux et départementaux.

Les huit communes situées sur le parcours et leurs intercommunalités sont associées au projet à travers le Comité de consultation des villes. Afin de pérenniser les aménagements, elles sont en charge d'une partie de l'entretien de la Tégéval en appui du Département du Val-de-Marne.

la Tégéval

SYNDICAT MIXTE D'ÉTUDE ET DE RÉALISATION

### SMER la Tégéval

à l'Agence des espaces verts  
de la Région Île-de-France  
Cité régionale de l'environnement  
90-92 avenue du général Leclerc  
93500 PANTIN  
01 83 65 38 64  
[www.lategeval.fr](http://www.lategeval.fr)

20 KM  
DE NATURE  
ENTRE  
CRÉTEIL ET  
SANTENY

la Tégéval

île de France

Agence  
des  
Espaces  
Verts

île de France

VAL de  
MARNE  
Le département



# LA TEGEVAL EN BONNE VOIE

Les quatre prochaines années sont décisives pour la Tégéval. En 2020, à l'issue du mandat des nouveaux élus du SMER, les Franciliens auront la possibilité de parcourir en toute sécurité les 20 km qui séparent Santeny de Créteil. Il nous revient de vous en donner l'envie !

Parce que la mobilité est un enjeu crucial en Ile-de-France, nous souhaitons que la Tégéval soit bientôt l'un des axes qui facilitent votre quotidien. Parce que la nature a besoin de zones préservées, nous vous associons à sa gestion et à sa protection. Parce que l'accès aux espaces verts et de loisirs est une attente forte des Franciliens, nous imaginons, avec vous, des événements et des équipements répondant à vos envies.

En 2016, l'inauguration de la nouvelle passerelle au-dessus de la RN406 montre que la Tégéval est sur la bonne voie !

Pas à pas, la Tégéval prend vie ; nous vous invitons à en profiter sans plus tarder.



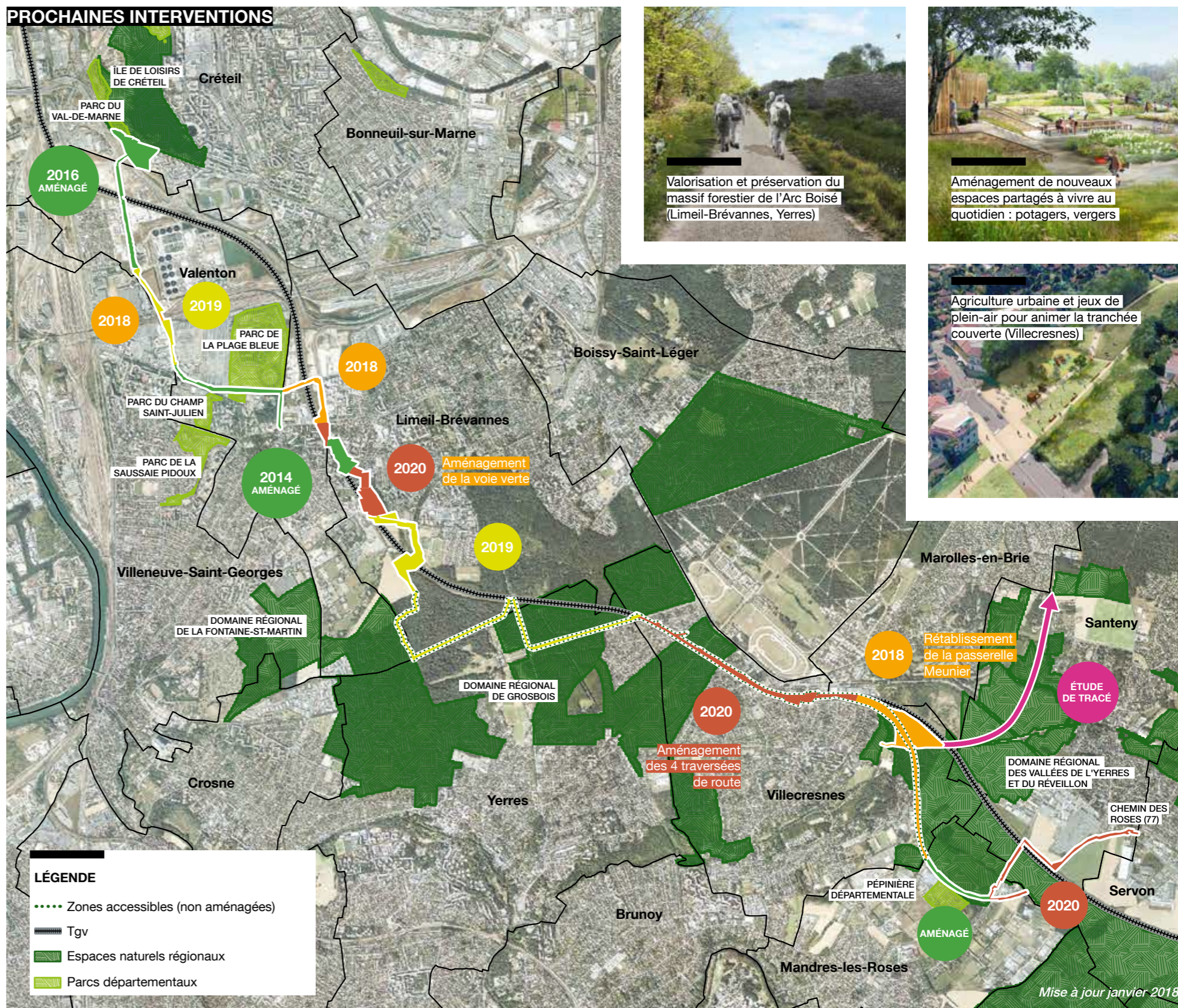
Pierre-Jean Gravelle  
Président du SMER la Tégéval

Voie verte de 20 km dans le Val-de-Marne, la Tégéval tisse un nouveau lien entre ville et campagne. En 2020, elle permettra aux piétons, aux personnes à mobilité réduite et aux cyclistes d'aller en toute tranquillité de Créteil à Santeny jusqu'au Chemin des Roses en Seine-et-Marne.

Connectée au métro, au RER, à plusieurs lignes de bus ainsi qu'au futur téléphérique, la Tégéval offrira un nouveau parcours pour les déplacements quotidiens. Ses 96 hectares se prêtent aussi à la promenade et aux loisirs : la Tégéval relie sept parcs départementaux et espaces naturels régionaux, traverse le massif forestier de l'Arc boisé et se prolonge vers d'autres liaisons vertes. Sur son parcours, de nouvelles perspectives sur le patrimoine local s'ouvrent aux Franciliens.

L'aménagement paysager de la coulée verte fait l'objet d'une approche innovante et écologiquement exemplaire : une végétation indigène et spontanée est privilégiée, les milieux naturels sont réhabilités ou renforcés au bénéfice de la faune et de la flore locales. Dans les prochaines années, de nouvelles prairies verront le jour, les vergers anciens seront réhabilités...

La Tégéval sera entièrement aménagée dans une quinzaine d'années. D'ici 4 ans, elle sera accessible de bout en bout. Les nombreux chantiers détaillés sur la carte ci-contre sont étalés dans le temps pour des raisons financières et techniques. La priorité est donnée aux parties les plus délaissées en termes de déplacements et d'espaces verts.



Rétablissement d'une continuité piétons-cycles entre Créteil et Valenton au-dessus de la RN 406

## RELIER LES HOMMES, LA VILLE, LA NATURE

Une démarche de travail avec la nature, expérimentale et novatrice à cette échelle : l'aménagement par la gestion de la végétation spontanée. L'exemple du Val-Pompadour (Valenton).



1 À partir de l'état existant, travail des sols avant l'accompagnement de la dynamique naturelle végétale pour atteindre les objectifs fixés par le paysagiste et l'écologue.



2 Recherche d'un équilibre entre plantations et végétation spontanée pour offrir rapidement un aménagement accessible et de qualité. Informations pédagogiques pour expliquer les enjeux.



3 Une démarche qui permet d'installer à moindre coût une végétation indigène adaptée aux conditions locales.