

« ANIMONS LA TEGEVAL ! », UNE NOUVELLE SAISON NATURE



EN 2018, FAITES ETAPE A LA TEGEVAL !

Cette année encore, la Tégéval s'anime avec près de **50 évènements pour tous, enfants et adultes, d'avril à décembre, en semaine, les week-ends et pendant les vacances scolaires.**

Balades thématiques à pied ou à vélo (faune-flore, paysage...), ateliers scientifiques ou de construction (camion laboratoire, fabrication d'hôtels à insectes...), interventions artistiques (théâtre, expositions...), découvrez le programme complet dans le livret d'activités ci-joint.

Pour la deuxième année consécutive, 8 associations lauréates de l'appel à projets « Animons la Tégéval ! » - **Au fil de l'eau, La Compagnie Saïs, Les Croqueurs de pommes, les Petits débrouillards, Nature & société, Pluriels 94, la Vélo école de Brunoy et Vivacités** – vous invitent à la découverte du parcours et de ses richesses.



Cette vaste démarche de **sensibilisation et d'éducation permet au grand public de participer et de s'appropriier les aménagements** tout en se divertissant grâce à des **activités pédagogiques et ludiques.**

Nouveauté cette année, le Smer propose 2 temps forts pendant lesquels les associations se réuniront autour d'une thématique, en partenariat avec la ville d'accueil :

- Le **samedi 26 mai après-midi devant le Parc de la Plage-Bleue à Valenton, pour la Fête de la Nature**, la Tégéval vous invite à **explorer et à comprendre l'invisible** qui nous entoure.
- Le **samedi 22 septembre après-midi au Parc Saint-Martin à Limeil-Brévannes, à l'occasion de la semaine européenne de la mobilité**, la Fête de la Tégéval vous invite à un moment festif consacré à la **mobilité durable.**

Le détail des activités et toutes les informations pratiques sont disponibles sur le site internet à la rubrique agenda (lien ci-contre). Certaines activités nécessitent une inscription préalable via le site du Comité départemental du tourisme du Val-de-Marne, partenaire de l'opération. Pour ces activités uniquement, un tarif unique à 2€ a été décidé afin de s'assurer de la venue effective des inscrits.

Le Smer réfléchit par ailleurs actuellement au renouvellement du dispositif pour lancer, en fin d'année, une nouvelle édition de l'appel à projets qui permettra à de nouvelles associations de candidater avec leurs nouvelles idées d'activités !



LA TEGEVAL, UNE LIAISON VERTE ENTRE VILLE ET NATURE AU SUD EST DE PARIS



La Tégéval est une **voie verte de 20 km et 96 ha** destinée aux **piétons, aux personnes à mobilité réduite et aux cyclistes**. En **connectant les parcs départementaux, les espaces naturels régionaux, les chemins de promenade, les pistes cyclables et les transports en commun**, cette liaison verte offre aux Franciliens :

- un nouvel itinéraire pour leurs déplacements quotidiens,
- plus d'espaces pour les loisirs et le sport,
- un accès privilégié à une nature préservée.

Projet exemplaire de réaménagement du territoire par le paysage, le projet est piloté par le **Syndicat mixte d'étude et de réalisation (SMER, composé de la Région Île-de-France, de l'Agence des espaces verts et du Conseil départemental du Val-de-Marne)** en partenariat avec les 8 villes traversées par le parcours : Créteil, Valenton, Limeil-Brévannes, Villecresnes, Marolles-en-Brie, Mandres-les-Roses, Santeny dans le Val-de-Marne (94) et Yerres dans l'Essonne (91).



Ce projet d'ampleur a été déclaré d'utilité publique et a démarré en 2013. Aujourd'hui, près de **5 km sont aménagés et 7 km supplémentaires sont accessibles**. Les aménagements s'achèveront dans une dizaine d'années mais, **dès 2020, l'intégralité du parcours sera accessible**.

Plus d'informations et iconographie :

- Agenda des animations > www.lategeval.fr/jen-profite/agenda-des-animations
- Photos et visuels des animations, des aménagements, des projets > [dossier partagé ici](#)
- Communiqués de presse, info-chantiers... > <https://www.lategeval.fr/espace-presse>

www.lategeval.fr



CONTACT PRESSE
Aurélié BARBIER, Smer la Tégéval
contact@lategeval.fr
01 83 65 38 64

BOUGER, RESPIRER, SE DIVERTIR!

PRÈS DE
50
ANIMATIONS AUX
PORTES DE PARIS
(91), (94)

Retrouvez les informations
pratiques sur : lategeval.fr



MES LOISIRS, MA TÉGÉVAL!

Programme
des
activités

D'AVRIL
À DÉCEMBRE
2018

www.lategeval.fr



laTégéval

SYNDICAT MIXTE D'ÉTUDE ET DE RÉALISATION

FAITES ÉTAPE À LA TÉGÉVAL, UNE LIAISON VERTE ENTRE VILLE ET NATURE

Pour vos trajets, vos loisirs, vos moments de détente, la Tégéval est faite pour vous. À pied ou à vélo, découvrez les espaces verts, les lieux et les paysages insolites du sud-est de la région parisienne.

Profitez des **nombreuses activités** qui s'y déroulent, chaque année, pour bouger, respirer et se divertir.

ENTRE AVRIL ET DÉCEMBRE, LA TÉGÉVAL S'ANIME!

Culture, exploration de la nature, ateliers créatifs, balades thématiques... **huit associations** partenaires vous proposent près de **50 événements** pour tous, les enfants, les sportifs, les amoureux de la nature.

LES IMMANQUABLES

> 26 mai

Fête de la nature

📍 Plage-Bleue

> 22

septembre

Fête de la Tégéval

📍 Parc St-Martin

PRÈS DE

50

ÉVÉNEMENTS

Semaine,
week-ends et
vacances scolaires

DES ASSOCIATIONS ENGAGÉES

Lauréates de l'appel à projets « Animons la Tégéval », ces associations vont vous donner envie de participer à l'aventure Tégéval!



COMPAGNIE DES SAÏS

Compagnie dédiée à la création de spectacles vivants et à l'enseignement de l'art dramatique.



ASSOCIATION AU FIL DE L'EAU

Au Fil de l'Eau œuvre pour l'éducation populaire, dans le cadre de l'utilisation et de la découverte du patrimoine fluvial.



ASSOCIATION NATURE & SOCIÉTÉ

Association de protection et de (re)découverte du patrimoine naturel, l'association agit pour promouvoir l'écocitoyenneté en Île-de-France.



PLURIELS 94

Association de prévention auprès des adolescents et de leur famille. L'un des projets éducatifs est de repenser la place du vélo en ville, son intérêt économique, écologique et sanitaire.



LES CROQUEURS DE POMMES

Spécialistes de pomologie (connaissance des variétés fruitières) et d'arboriculture, les bénévoles œuvrent pour la sauvegarde des variétés en voie de disparition.



ASSOCIATION LES PETITS DÉBROUILLARDS

Association d'éducation populaire qui propose à tous des activités scientifiques et techniques.



VIVACITÉS ÎLE-DE-FRANCE

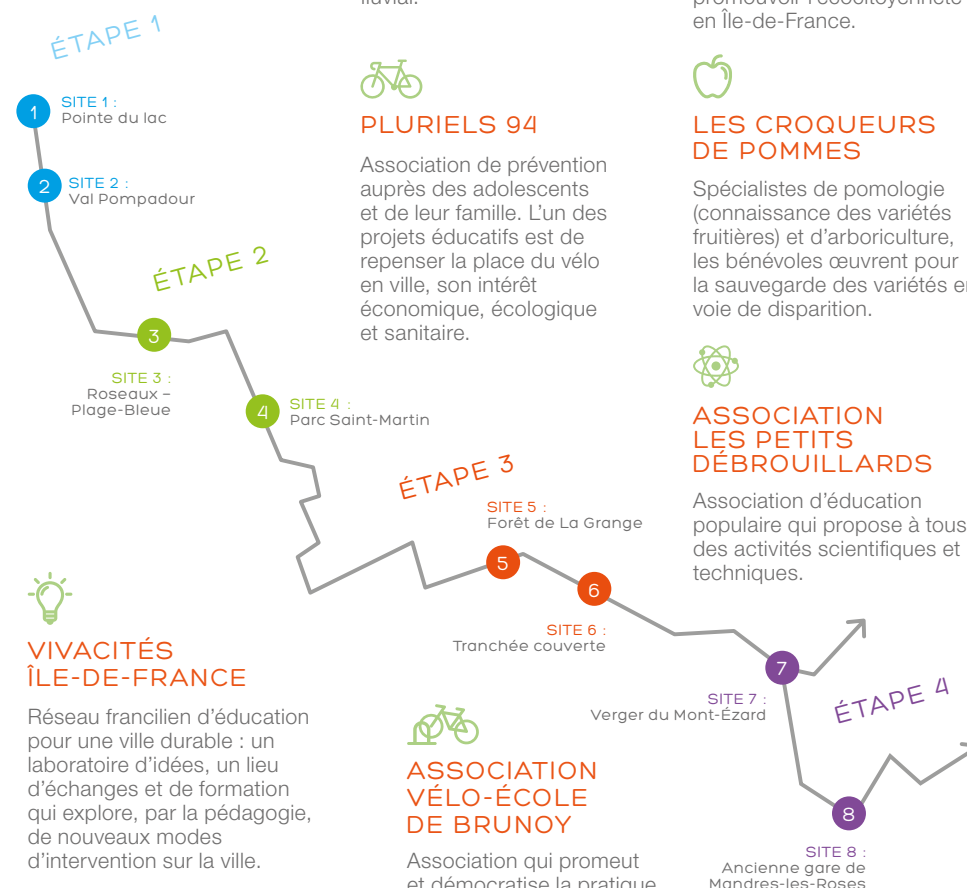
Réseau francilien d'éducation pour une ville durable : un laboratoire d'idées, un lieu d'échanges et de formation qui explore, par la pédagogie, de nouveaux modes d'intervention sur la ville.



ASSOCIATION VÉLO-ÉCOLE DE BRUNOY

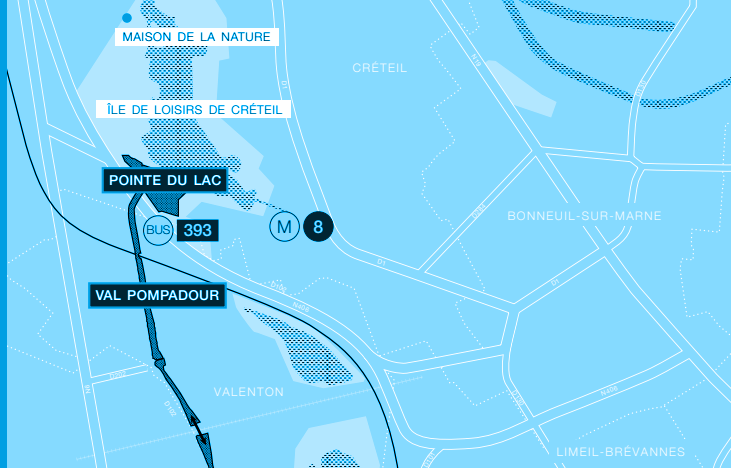
Association qui promeut et démocratise la pratique du vélo : mobilité, santé, convivialité, découvertes, rencontres.

SITE 8 :
Ancienne gare de
Mandres-les-Roses



ÉTAPE 1

- ⊙ Pointe du lac
- ⊙ Val Pompadour



ÉTAPE 2

- ⊙ Roseaux – Plage-Bleue
- ⊙ Parc Saint-Martin



BALADE

Balade grignotée (printemps)

ASSOCIATION NATURE & SOCIÉTÉ

Débutez la semaine par une balade pour glaner baies, graines et fleurs printanières avant de les cuisiner.

⊙ Pointe du lac
15 / 05 | 19 h - 21 h

La Tégéval à tire d'ailes

ASSOCIATION NATURE & SOCIÉTÉ

Venez observer les oiseaux qui fréquentent les bois, milieux aquatiques ou urbains, et les photographier pour réaliser votre carnet de poche!

⊙ Pointe du lac
30 / 09 | 10 h - 12 h

ATELIER

Sauvegarder par la greffe

ASSOCIATION LES CROQUEURS DE POMMES

Sauvegardez les variétés fruitières anciennes en multipliant les arbres par la greffe.

⊙ Pointe du lac
(Maison de la nature)
31 / 03 | 14 h - 16 h

Tressage d'une haie d'osier vivant

ASSOCIATION AU FIL DE L'EAU

Vous participerez au tressage d'une haie d'osier vivant pour embellir le Parc Saint-Martin.

⊙ Val Pompadour
09 / 05 | 14 h - 17 h

Science Tour Transition

ASSOCIATION LES PETITS DÉBROUILLARDS

Rendez-vous dans le laboratoire mobile, pour jouer et réaliser des expériences autour de la biodiversité, du climat, de l'eau ou des déchets.

⊙ Pointe du lac
27 / 06 | 13 h - 18 h

Autoréparation de vélos

ASSOCIATION PLURIELS 94

Apprenez à entretenir, régler et effectuer de petites réparations sur votre vélo.

⊙ Val Pompadour
04 / 07 | 15 h 30 - 18 h 30
⊙ Pointe du lac
17 / 10 | 15 h 30 - 18 h 30

Création de jardinières avec des objets de récupération

ASSOCIATION AU FIL DE L'EAU

Créez vos propres jardinières avec des objets de récupération!

⊙ Val Pompadour
29 / 08 | 14 h - 17 h

EXPO

Jeux de regards

ASSOCIATION NATURE & SOCIÉTÉ

Participez et exposez vos créations à la Maison de la Nature pour faire découvrir la Tégéval.

⊙ Pointe du lac
du 15 / 07 | 15 h - 17 h
au 15 / 08



BALADE

La balade des 4 parcs

ASSOCIATION VIVACITÉS ÎLE-DE-FRANCE

Aidez nos drôles de scientifiques envoyés depuis la Planète Clou à étudier la biodiversité terrestre.

⊙ Roseaux – Plage-Bleue
14 / 04 | 14 h - 16 h 30

Balade facile à vélo

ASSOCIATION VÉLO-ÉCOLE DE BRUNOY

Balade à vélo pour rejoindre l'atelier de réparation de vélos (25 avril) ou de construction d'un jardin de cloître (4 juillet).
- prêt optionnel de vélos -

⊙ Parc Saint-Martin
25 / 04 | 14 h 30 - 18 h
04 / 07 | 13 h - 18 h

ATELIER

Autoréparation de vélos

ASSOCIATION PLURIELS 94

Venez apprendre à entretenir, régler et effectuer de petites réparations sur votre vélo.

⊙ Parc Saint-Martin
25 / 04 | 15 h 30 - 18 h 30
20 / 06 | 15 h 30 - 18 h 30
> 22 septembre

⊙ Roseaux – Plage-Bleue
> 26 mai | 15 h 30 - 18 h 30

Essai de vélo électrique

ASSOCIATION VÉLO-ÉCOLE DE BRUNOY

Venez essayer le vélo électrique et pour les plus petits, faites leur découvrir la patinette et la draisiénne.

⊙ Roseaux – Plage-Bleue
> 26 mai | 13 h - 18 h
⊙ Parc Saint-Martin
> 22 septembre | 13 h - 18 h

Science Tour Transition

ASSOCIATION LES PETITS DÉBROUILLARDS

Rendez-vous dans le laboratoire mobile, pour jouer et réaliser des expériences autour de la biodiversité, du climat, de l'eau ou des déchets.

⊙ Roseaux – Plage-Bleue
> 26 mai | 13 h - 18 h
⊙ Parc Saint-Martin
> 22 septembre | 13 h - 18 h

Création d'un hôtel à insectes

ASSOCIATION AU FIL DE L'EAU

Construisez un hôtel à insectes pour favoriser la biodiversité et permettre aux insectes et araignées de trouver un abri.

⊙ Roseaux – Plage-Bleue
> 26 mai | 14 h - 17 h

Création d'un jardin de cloître

ASSOCIATION AU FIL DE L'EAU

Créez un jardin de cloître pour embellir le Parc Saint-Martin!

⊙ Parc Saint-Martin
04 / 07 | 14 h - 17 h

L'art de l'air et du mouvement

ASSOCIATION VIVACITÉS ÎLE-DE-FRANCE

Rejoignez Exploradôme et l'artiste Candice Hayat pour un atelier croisé autour de l'air et de la mobilité.

⊙ Parc Saint-Martin
> 22 septembre | 14 h - 16 h 30

Création de nichoirs

ASSOCIATION AU FIL DE L'EAU

Venez observer les « oiseaux des jardins » de la région et leur construire de confortables nichoirs.

⊙ Parc Saint-Martin
31 / 10 | 14 h - 17 h

FESTIVAL

Les bergères de Rêves

ASSOCIATION VIVACITÉS ÎLE-DE-FRANCE

Évadez-vous dans la Grande Réserve à Rêves, une bulle flottant dans l'univers où de drôles de bergères veillent sur nos rêves...

⊙ Roseaux – Plage-Bleue
> 26 mai | 14 h - 16 h 30

Rives de la belle époque

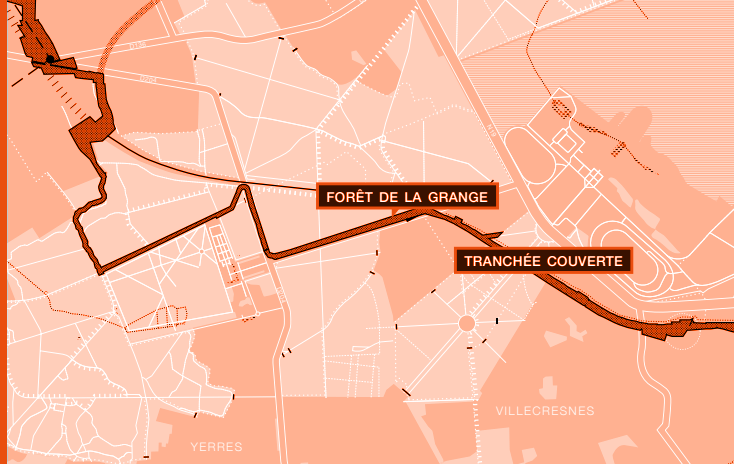
COMPAGNIE DES SAÏS

Découvrez l'histoire de nos communes par une présentation de scènes de théâtre et par l'animation d'un bar d'époque.

⊙ Parc Saint-Martin
> 22 septembre | 15 h - 17 h 30

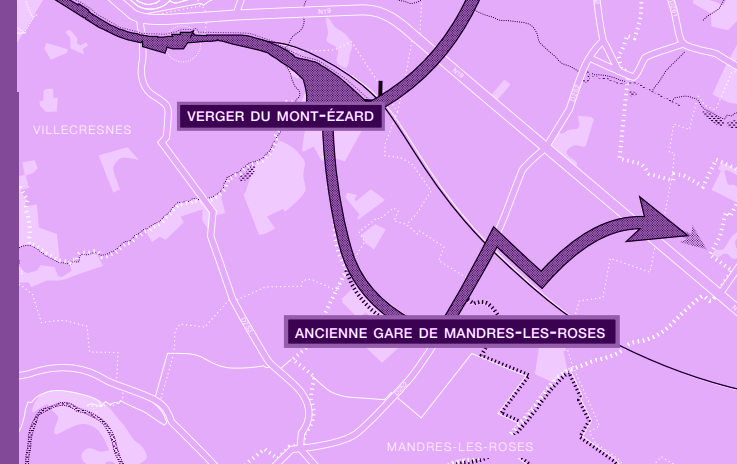
ÉTAPE 3

- ⊙ Forêt de La Grange
- ⊙ Tranchée couverte



ÉTAPE 4

- ⊙ Verger du Mont-Ézard
- ⊙ Ancienne gare de Mandres-les-Roses



BALADE

Balade forestière au fil des saisons

ASSOCIATION AU FIL DE L'EAU

Parcourez la Tégéval et découvrez ses aménagements, sa faune et sa flore tout au long d'une balade forestière.

- ⊙ Forêt de La Grange
- 05 / 05
- 27 / 06
- 22 / 08
- 24 / 10
- 05 / 12
- 14 h - 17 h

La forêt des 5 sens

ASSOCIATION VIVACITÉS ÎLE-DE-FRANCE

Avec l'artiste Candice Hayat, venez explorer la Tégéval dans une approche sensible, ludique et naturaliste.

- ⊙ Forêt de La Grange
- 09 / 06 | 14 h - 16 h 30

Balade Topochromatique

ASSOCIATION VIVACITÉS ÎLE-DE-FRANCE

Rejoignez le paysagiste Fabrice Frigout pour tout comprendre sur le territoire et ses paysages.

- ⊙ Tranchée couverte
- 16 / 06 | 14 h - 17 h 30

Balade facile à vélo

ASSOCIATION VÉLO-ÉCOLE DE BRUNOY

Balade à vélo et promenade thématique "La forêt des 5 sens". - prêt optionnel de vélos -

- ⊙ Tranchée couverte
- 16 / 06 | 13 h - 18 h

Balade facile à vélo

ASSOCIATION VÉLO-ÉCOLE DE BRUNOY

À vélo, découvrez la Tégéval, son évolution et ses richesses. - prêt optionnel de vélos -

- ⊙ Tranchée couverte
- 30 / 06 | 14 h - 17 h

ATELIER

Science Tour Transition

ASSOCIATION LES PETITS DÉBROUILLARDS

Rendez-vous dans le laboratoire mobile, pour jouer et réaliser des expériences autour de la biodiversité, du climat, de l'eau ou des déchets.

- ⊙ Tranchée couverte
- 20 / 10 | 13 h - 18 h

FESTIVAL

Rives de la belle époque

COMPAGNIE DES SAÏS

Découvrez l'histoire de nos communes par une présentation de scènes de théâtre, autour d'un bar d'époque.

- ⊙ Forêt de La Grange
- 16 / 09 | 15 h - 17 h 30
- ⊙ Tranchée couverte
- 14 / 10 | 15 h - 17 h 30

BALADE

Promenade au verger en fleur

ASSOCIATION LES CROQUEURS DE POMMES

Venez vous balader dans le verger de Villecresnes pour observer la floraison et identifier les insectes pollinisateurs.

- ⊙ Verger du Mont-Ézard
- 14 / 04 | 14 h - 17 h

Jeux de regards

ASSOCIATION NATURE & SOCIÉTÉ

Ouvrez l'œil, dessinez, photographiez ou prenez la plume, façon carnet d'explorateur (de proximité!).

- ⊙ Verger du Mont-Ézard
- 07 / 07 | 10 h - 12 h

Balade facile à vélo

ASSOCIATION VÉLO-ÉCOLE DE BRUNOY

Balade à vélo et représentation de théâtre de la Compagnie des Saïs. - prêt optionnel de vélos -

- ⊙ Ancienne gare de Mandres-les-Roses
- 07 / 10 | 13 h - 18 h

Balade facile à vélo

ASSOCIATION VÉLO-ÉCOLE DE BRUNOY

Balade à vélo et promenade grignotée au Verger du Mont-Ézard. - prêt optionnel de vélos -

- ⊙ Verger du Mont-Ézard
- 13 / 10 | 13 h - 18 h 30

Balade grignotée (automne)

ASSOCIATION NATURE & SOCIÉTÉ

Retrouvez le plaisir de glaner baies, fleurs et graines d'automne le long de la Tégéval.

- ⊙ Verger du Mont-Ézard
- 13 / 10 | 14 h - 16 h 30

ATELIER

La récolte

ASSOCIATION LES CROQUEURS DE POMMES

Cueillez, observez, décrivez et dégustez les variétés locales!

- ⊙ Verger du Mont-Ézard
- 29 / 09 | 14 h - 17 h

Restructuration d'un pommier

ASSOCIATION LES CROQUEURS DE POMMES

Découvrez la restructuration des arbres fruitiers par la taille.

- ⊙ Verger du Mont-Ézard
- 08 / 12 | 14 h - 16 h
- (en cas de mauvais temps report au 19 janvier 2019)

FESTIVAL

Rives de la belle époque

COMPAGNIE DES SAÏS

Découvrez l'histoire de nos communes par une présentation de scènes de théâtre et par l'animation d'un bar d'époque.

- ⊙ Ancienne gare de Mandres-les-Roses
- 07 / 10 | 15 h - 17 h 30



À noter : certaines activités nécessitent une inscription en ligne. Plus de détails et informations pratiques sur :

www.lategeval.fr
facebook.fr/tegeval

SMER LA TÉGÉVAL

À L'AGENCE DES ESPACES VERTS DE LA RÉGION ÎLE-DE-FRANCE
CITÉ RÉGIONALE DE L'ENVIRONNEMENT
90-92, AVENUE DU GÉNÉRAL LECLERC 93500 PANTIN
CONTACT@LATEGEVAL.FR

 **île de France**



 **île de France**



laTégéval
SYNDICAT MIXTE D'ÉTUDE ET DE RÉALISATION